

Vysvětlivky:

třída těžitelnosti
dle ČSN 73 3050

horniny

2-3

kvartérní pokryv

4

zcela zvětralé pískovce (R6/R5)

5

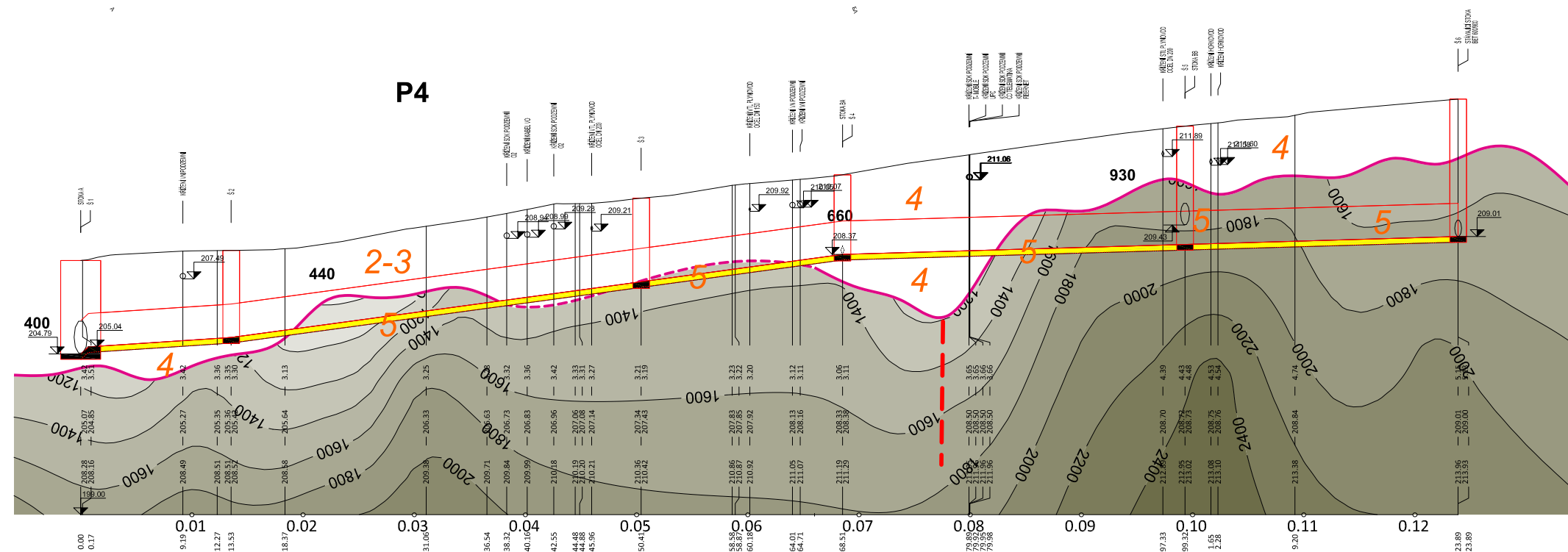
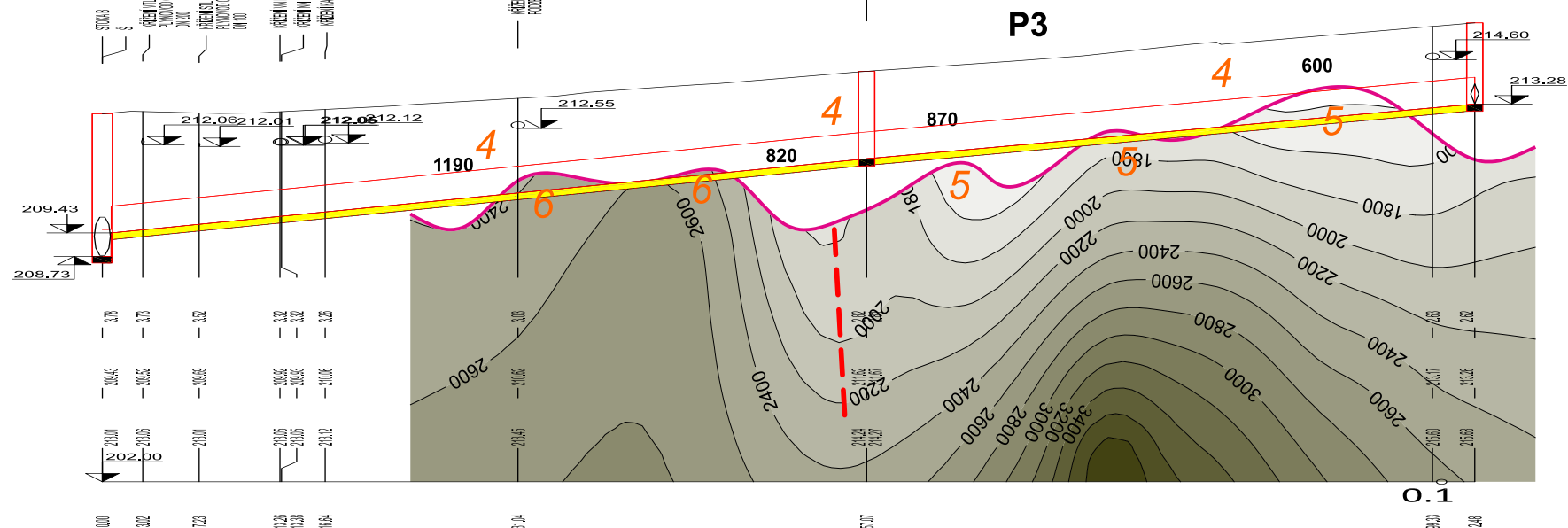
silně zvětralé až navětralé pískovce (R5-R4)

5-6

navětralé pískovce (R4-R3)

6

navětralé až zdravé pískovce (R3)



Příl. 4

Mladá Boleslav, Dukelská
kanalizace a vodovod SO 04 a SO 05
GEOFYZIKÁLNÍ PRŮZKUM

Seismické hloubkové a rychlostní
řezy na profilech P2, P3 a P4

1 : 500 / 200

16-110